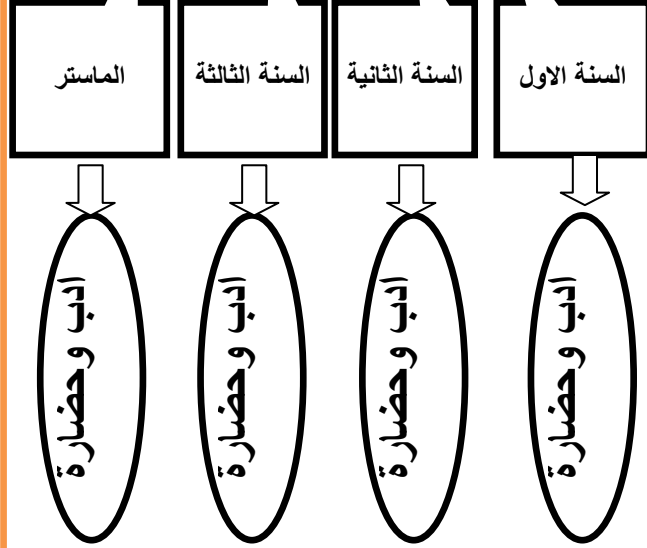


قسم اللغة الفرنسية

Bienvenue

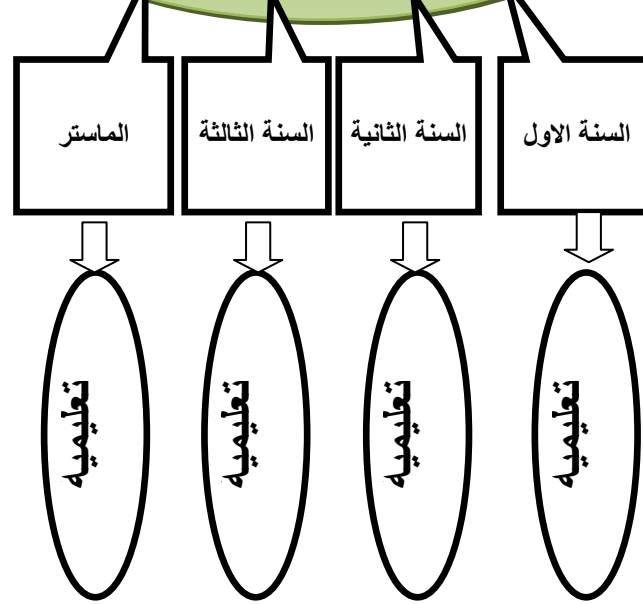


أفاق العمل

أستاذ في التعليم الابتدائي - المتوسطة - الثانوي
- موظف في قطاع السمعي البصري
- موظف الصحافة المكتوبة - الاذاعة والتلفزيون
- موظف في مديرية الثقافة - دور الشباب - ترجمة

قسم اللغة الإنجليزية

Welcome

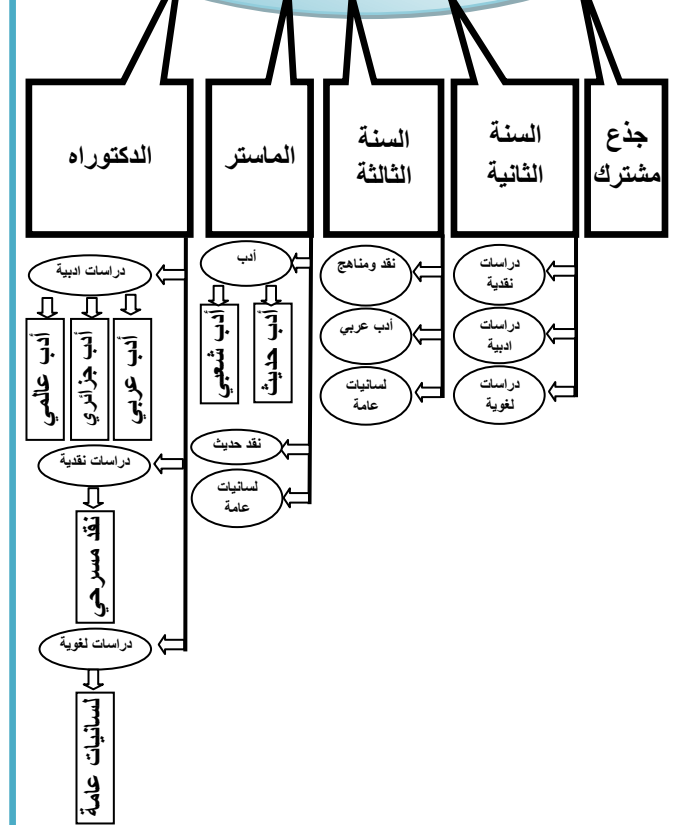


أفاق العمل

أستاذ في التعليم الابتدائي - المتوسطة - الثانوي
- موظف في قطاع السمعي البصري
- موظف الصحافة المكتوبة - الاذاعة والتلفزيون
- موظف في مديرية الثقافة - دور الشباب - ترجمة

قسم اللغة والأدب العربي

مرحباً بكم



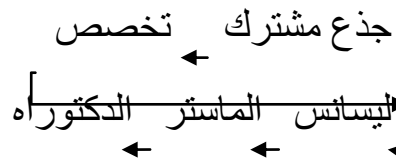
أفاق العمل

أستاذ في التعليم الابتدائي - المتوسطة - الثانوي
- موظف في قطاع السمعي البصري
- موظف الصحافة المكتوبة - الاذاعة والتلفزيون
- موظف في مديرية الثقافة - دور الشباب

تعداد الطلبة

المجموع	العدد	السنة	القسم
2115	423	جدع مشترك	قسم اللغة والأدب العربي
	573	السنة 2	
	398	السنة 3	
	694	الماستر	
	27	الدكتوراه	
863	321	السنة 1	قسم اللغة الفرنسية
	222	السنة 2	
	192	السنة 3	
	128	الماستر	
738	321	السنة 1	قسم اللغة الانجليزية
	132	السنة 2	
	133	السنة 3	
	152	الماستر	
3716	المجموع		

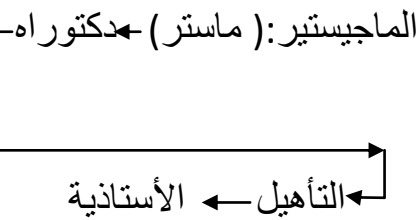
تدرج الطلبة



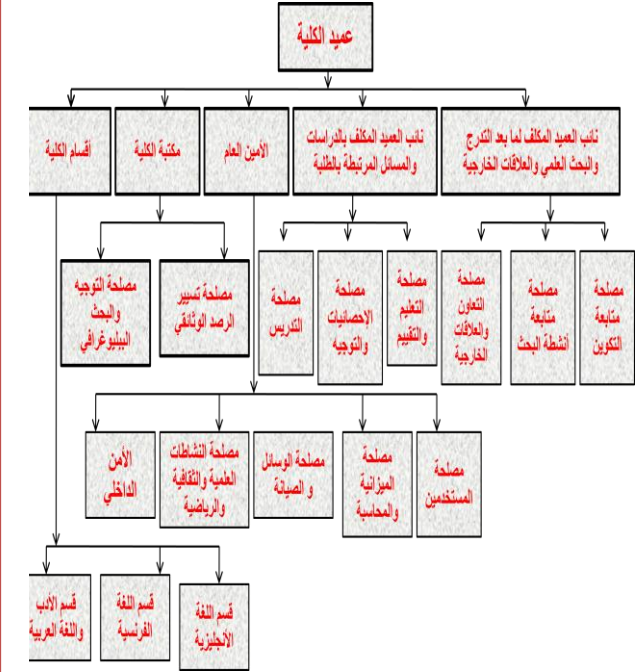
تعداد الاساتذة

القسم	أستاذ مساعد		أستاذ محاضر		أستاذ	المجموع
	ب	أ	ب	أ		
اللغة والأدب العربي	0	26	24	30	06	142
اللغة الفرنسية	10	17	04	01	0	
اللغة الانجليزية	08	15	00	01	0	
المجموع	18	58	28	32	6	

تدرج الاساتذة



الهيكل الإداري لكلية الآداب واللغات



بطاقة تعريفية بقسم اللغة والأدب العربي

تم افتتاح قسم اللغة والأدب العربي سنة 2000/1999 تحت النظام الكلاسيكي ، ثم حول لنظام LMD بموجب قرار وزاري رقم : 264 ، والمؤرخ في: 2010/10/07 .